

ENERGÍA VERDE UdeG

Información cierre anual 2022

Somos la Universidad que genera

más **ENERGÍA VERDE**

en todo México



UNIVERSIDAD DE
GUADALAJARA

Red Universitaria e Institución Benemérita de Jalisco

- La segunda Universidad mas grande el País.
- Con una comunidad de 353,000 miembros,
- Con 16 Centros Universitarios y mas de 277 escuelas sedes educativas distribuidas por todo Jalisco



Hemos implementado en nuestros techos, el programa mas importante en México de generación de energía eléctrica 100% limpia, mediante paneles fotovoltaicos.

3.4 MW de potencia instalados, con una inversión aprox. de \$74,800,000 MXN

Retorno de inversión: 6.5 años.

Ya sumamos un total de

8,632

PANELES FOTVOLTAICOS

en la Red Universitaria



Con la instalación de paneles solares al año logramos:

3,500,000 kWh

y energía para abastecer a

1,171



TRANSICIÓN ENERGÉTICA

31 escuelas y dependencias de la Red ya cuentan con paneles solares



Con la instalación de paneles fotovoltaicos

Ahorramos entre **\$10 y \$15 MDP** en recibos de luz





UNIVERSIDAD DE
GUADALAJARA

Red Universitaria de Jalisco

**....Porque una
imágen, vale mas
que mil
palabras.....**



UNIVERSIDAD DE GUADAJARA
RECTORIA GENERAL

Edificio de Administración Central

Energía verde en el Edificio.

4%



Electrolinera:

Energía verde

100%



Centro Universitario del Norte

Energía verde en el Centro.

56%



Energía verde en el Centro.

2%

Centro Universitario del Sur.



Energía verde en el Centro.

42%

Centro Universitario de la Costa Sur.



Centro Universitario de Ciencias Económicas Administrativas

Energía verde en el Centro.

19%



Centro Universitario de la Ciénega.



30%

Energía verde en el Centro.

CUCHS Belenes.

Energía verde en el Centro.

28%



Centro Universitario de Arte, Arquitectura y Diseño.

Energía verde en el Centro.

20%



Energía verde en el Centro.

20%

Centro Universitario de la Costa.



Centro Universitario de Tlajomulco.

63%

Energía verde en el Centro.



Centro Universitario de los Lagos.

Energía verde en el Centro.

14%



CUCBA

Energía verde en el Centro.

10%





Energía verde en la escuela.



**Preparatoria
Vallarta.**



Energía verde en la escuela.



**Escuela
Preparatoria
N°10**



**Escuela
Preparatoria
N°5**

Energía verde en la escuela.



Energía verde en la escuela.

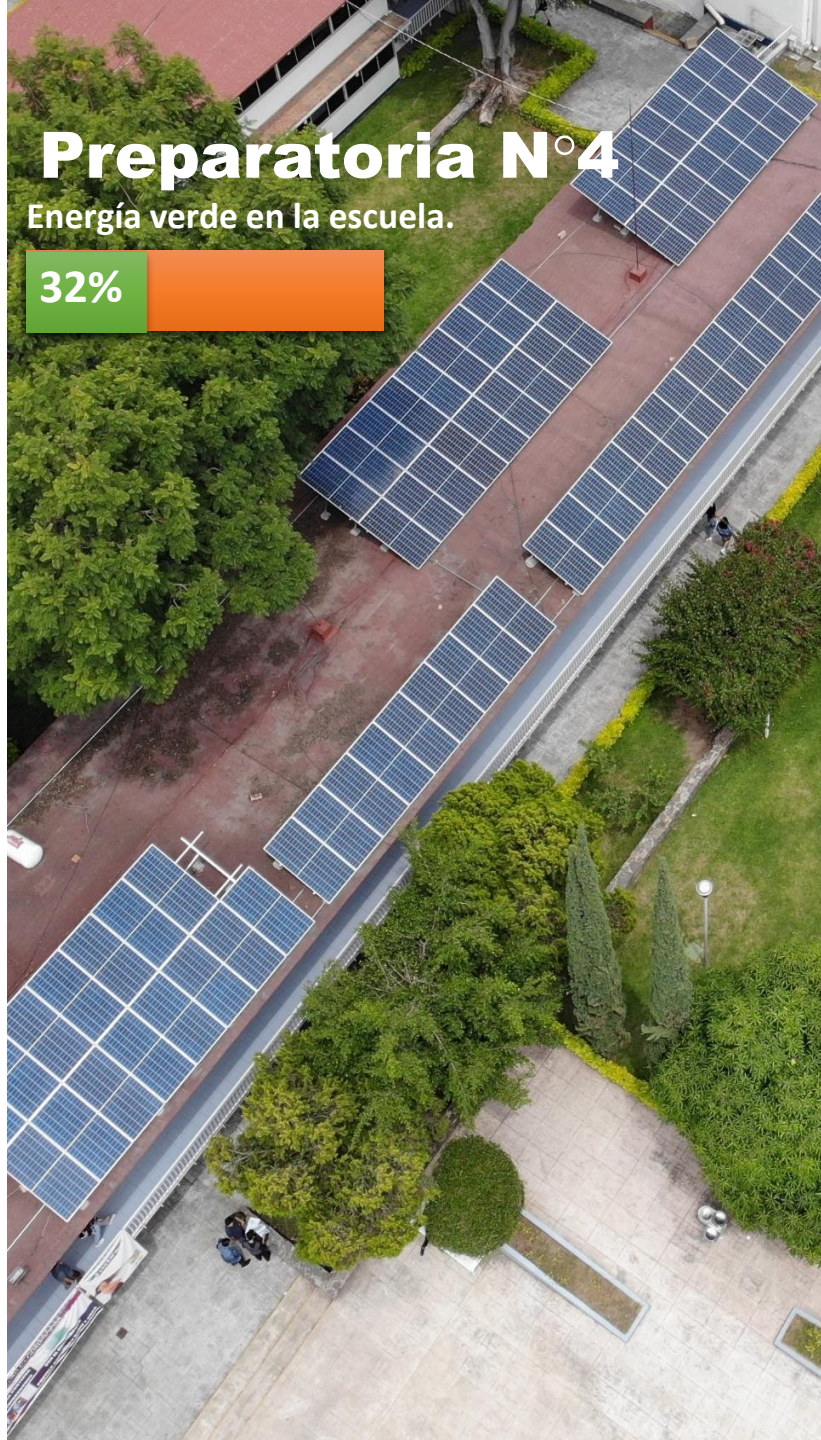


Escuela Preparatoria N°19



Preparatoria Tlajomulco

Energía verde en la escuela.



Preparatoria N°4

Energía verde en la escuela.



Preparatoria N°12

Energía verde en la escuela.



Energía verde en la escuela.



Preparatoria Tonalá

Escuela Preparatoria N°18

Energía verde en la escuela.

59%



UNIVERSIDAD DE GUADALAJARA

Energía verde en la escuela.

100%

Escuela Preparatoria Regional de Amatitán



Escuela Preparatoria Regional de Tequila

Energía verde en la escuela.

100%



Escuela Preparatoria Regional de Tequila





Prepa San Miguel el Alto

Energía verde en la escuela.



Modulo El Arenal.

Energía verde en la escuela.



Escuela Preparatoria Atotonilco:

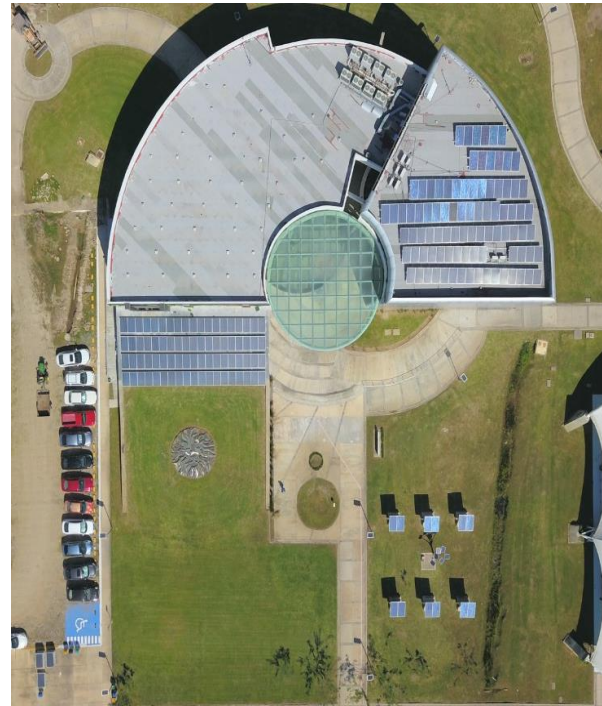
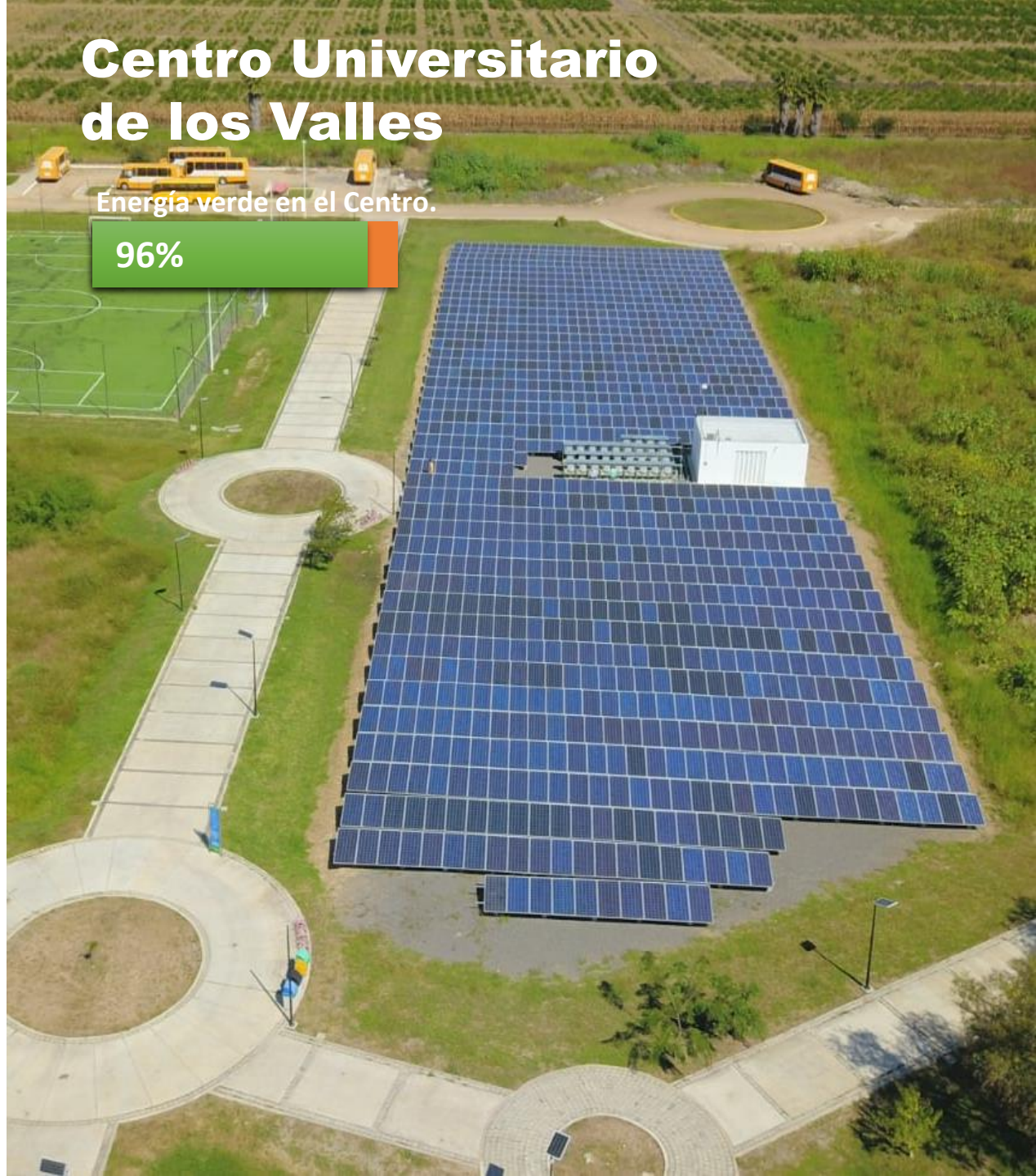
Energía verde en la escuela.





Centro Universitario de los Valles

Energía verde en el Centro.



Centro Universitario de Tonalá:

Energía verde en el Centro.

95%



Prepa Villa Corona.

Energía verde en la escuela.

100%



SUV
Energía verde.

100%



El consumo de energía en las instalaciones de nuestra red, alcanzó en años anteriores hasta 158 millones de pesos de facturación anual de energía eléctrica.

Las emisiones de CO2 producidas por consumo de energía representaron en promedio el 58% de nuestra huella ambiental.

Considerando lo anterior, a partir de 2020 esta Casa de Estudios ha realizado instalación de proyectos fotovoltaicos en las azoteas y espacios de nuestras sedes.



UNIVERSIDAD DE
GUADALAJARA
Red Universitaria de Jalisco

La generación de energía limpia 2022 representó el **7.5%** del total de nuestra energía consumida en la red.

Programa de Recuperación de Ahorros:

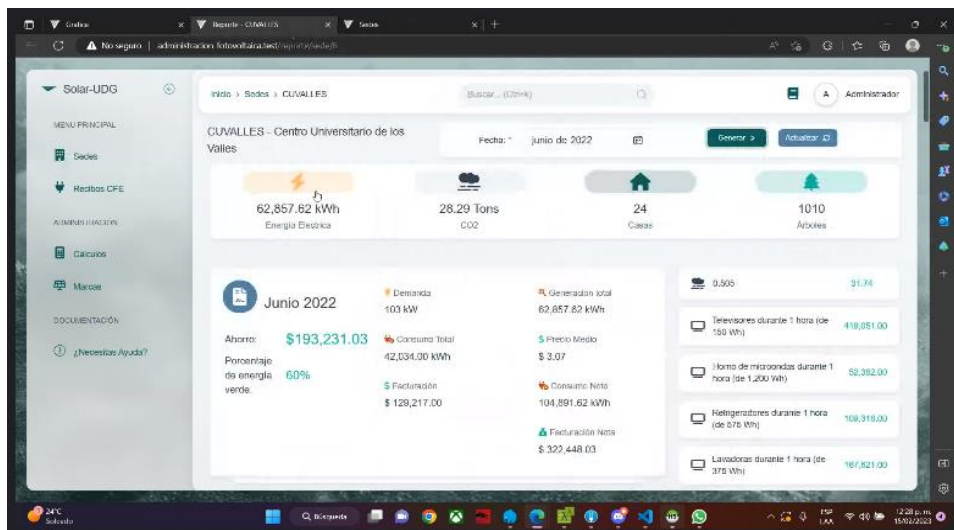
Al término del año de operación, cada sede recibe un cheque simbólico por el total de ahorro de su proyecto, y con este recurso se puede adquirir ecotecnología para seguir reduciendo su consumo, o desarrollar un nuevo proyecto de sostenibilidad en la sede.



Sistema de Administración de energía verde UDeG.

Centro de Monitoreo de Generación y cálculo de beneficios económicos y medio ambientales.

Monitoreo semanal de la generación de cada sistema.



Elaboración de reportes mensuales de generación limpia, ahorro, reducción de CO2 al ambiente, analogías, % de energía limpia en cada sede, etc.



Coordinación de Sostenibilidad y Transición Energética UDG

Gracias por su atención.

La Coordinación de Sostenibilidad surge a partir de las bases del Plan de Desarrollo Institucional 2019-2025 visión 2030, que citan a una universidad sustentable, incluyente, innovadora y con responsabilidad social universitaria. Actualmente contribuimos con los Objetivos de Desarrollo Sostenible de la Agenda 2030.

Por ello, las estrategias de sostenibilidad provocan que la educación deba orientarse hacia la comprensión y la solución de los problemas más acuciantes de nuestra sociedad local y global, como lo son los efectos del cambio climático y el calentamiento global, la gestión ética y sostenible de los recursos naturales, la salud pública, la pobreza y la desigualdad económica, la seguridad alimentaria y ciudadana, la paridad de género, las migraciones locales e internacionales y la inclusión social.

Nuestra naturaleza es promover la protección y conservación del medio ambiente, para lograr un estilo de vida sostenible y bienestar en el futuro a través de tecnologías y concientización social.



Mtra. Graciela Domínguez López.

graciela.dominguez@udg.mx

<https://cgsait.udg.mx/cs>